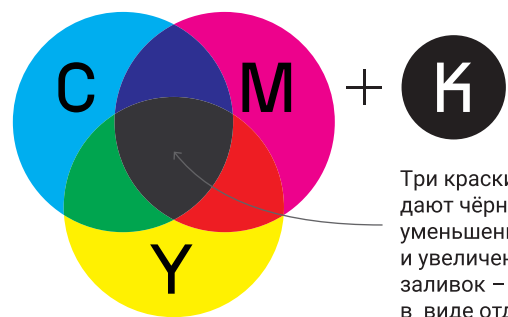


## Что такое CMYK?

CMYK – это цветовая модель, которая используется в печати и состоит из четырёх красок: **Cyan, Magenta, Yellow, Black**



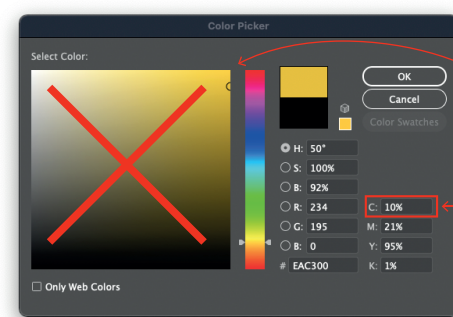
Три краски при наложении в сумме дают чёрный цвет, однако для уменьшения расхода краски и увеличения насыщенности чёрных заливок – чёрный цвет присутствует в виде отдельной краски.

## Как работать в CMYK?

Делаешь макет для печати – сразу создавай файл в CMYK!

При конвертации из RGB цвета переводится некорректно.

Нельзя подбирать цвета на глаз, т.к. при печати может получиться грязный оттенок.

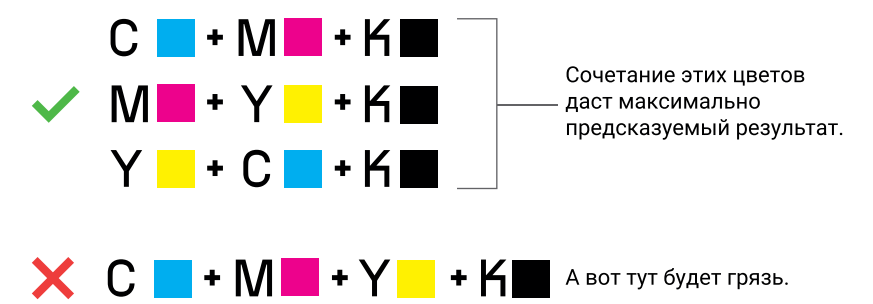


Работаешь в CMYK? Забудь про эту область!

Эти 10% синего могут сделать жёлтый зелёным

## Что такое чистый цвет?

Это цвет, максимальное количество красок в котором не превышает двух цветных и чёрной.



## Что это это за файл?

Это «Плашки чистых цветов CMYK»

Если ты пока не знаешь как правильно подбирать цвета в CMYK самостоятельно – они помогут тебе в этом.

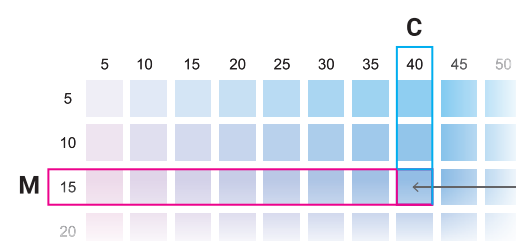
Здесь собраны все возможные чистые цвета с шагом в 5% краски.

Плакат с плашками можно распечатать и повесить на стену.

**Важно:** на разных принтерах цвета будут отличаться и перед заказом лучше сделать цветопробу.

## Как это работает?

Плашки устроены по принципу игры «Морской бой» – по горизонтали расположены проценты одной краски, по вертикали другой, а на пересечении итоговое значение.



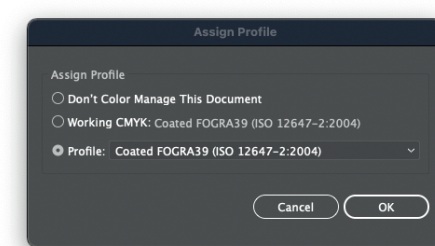
Cyan 40 + Magenta 15 = C40 M15 Y0 K0

## Простое использование

Цветовой профиль в документе должен быть как на картинке ниже.

Импортируй файл плашек в документ Illustrator.

Пипеткой выбери нужный цвет и радуйся.

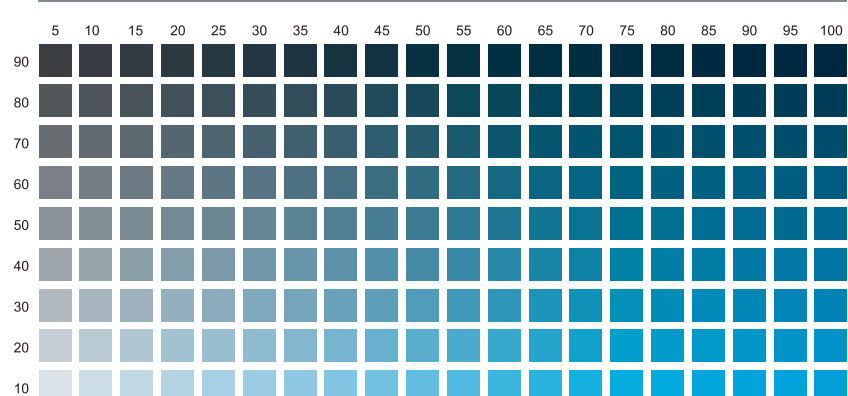


Создай файл в CMYK

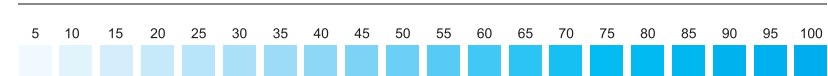
Открой меню Edit > Assign Profile...

Выбери профиль Coated FOGRA 39

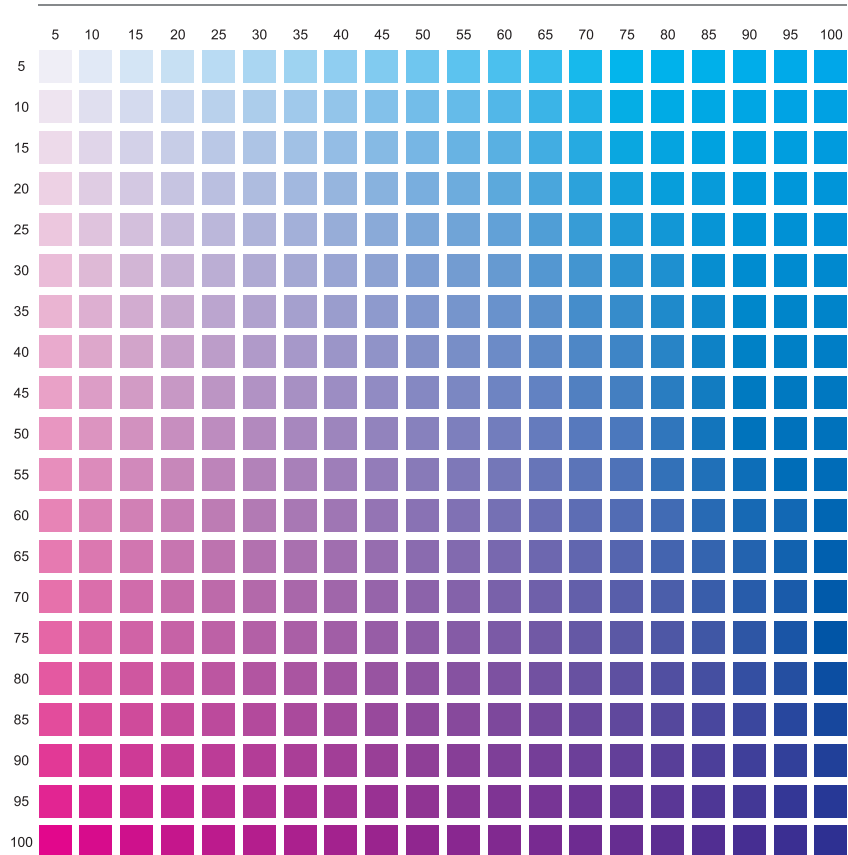
### СК Cyan + Black



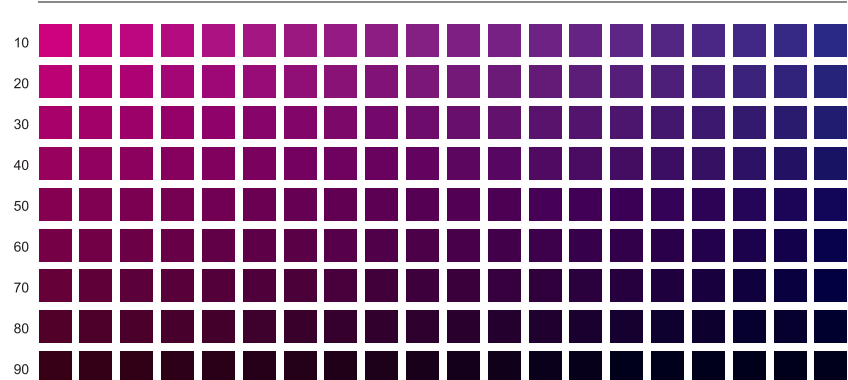
### C Cyan



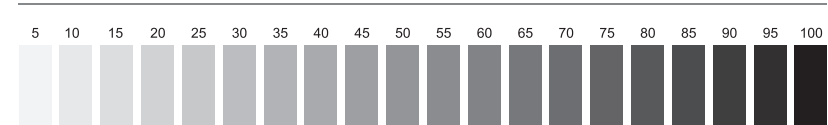
### CM Cyan + Magenta



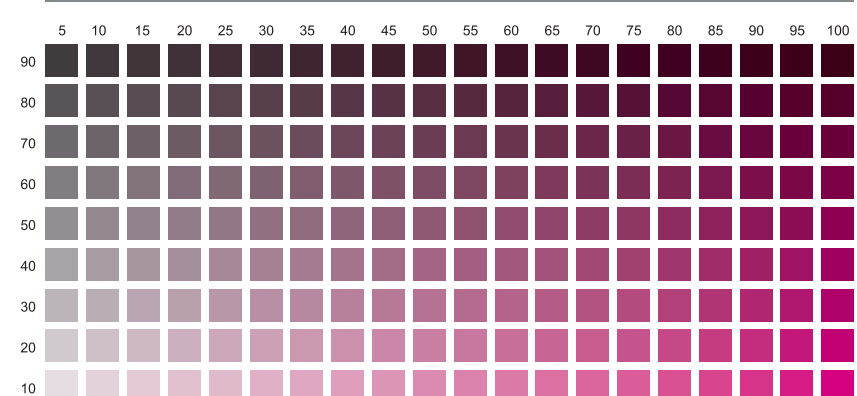
### CMK Cyan + Magenta + Black



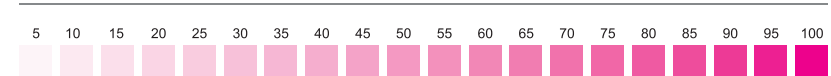
### K Чистый чёрный Black



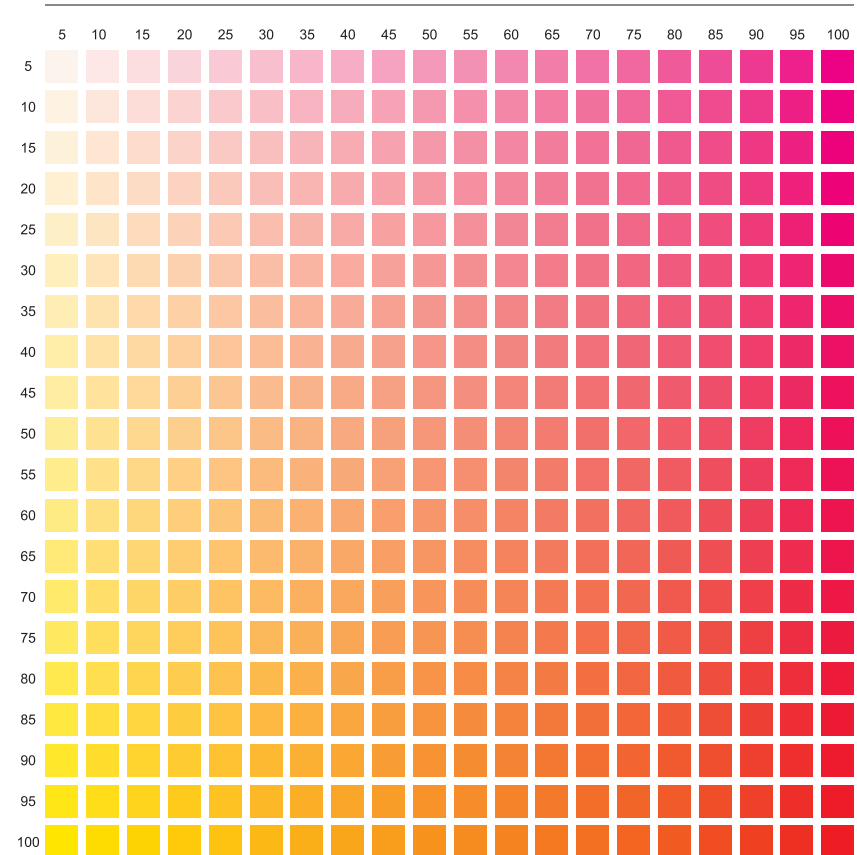
### МК Magenta + Black



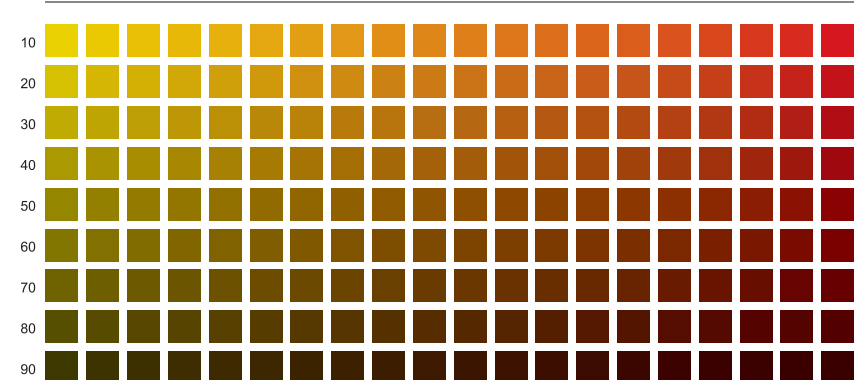
### M Magenta



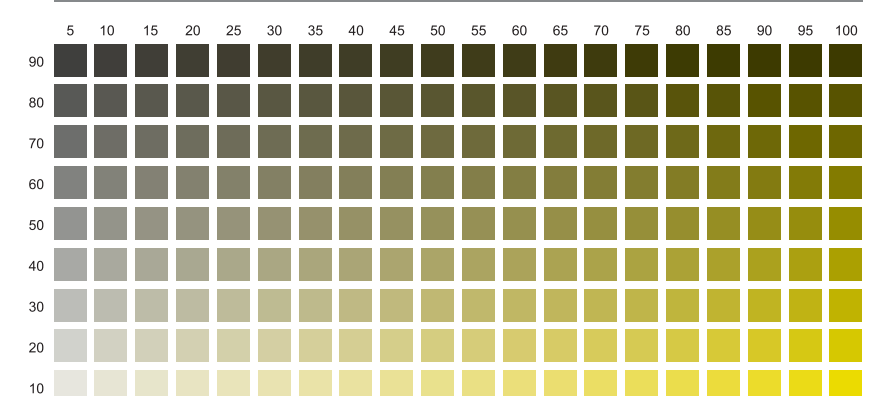
### MY Magenta + Yellow



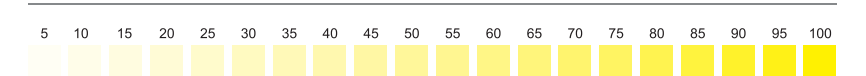
### MYK Magenta + Yellow + Black



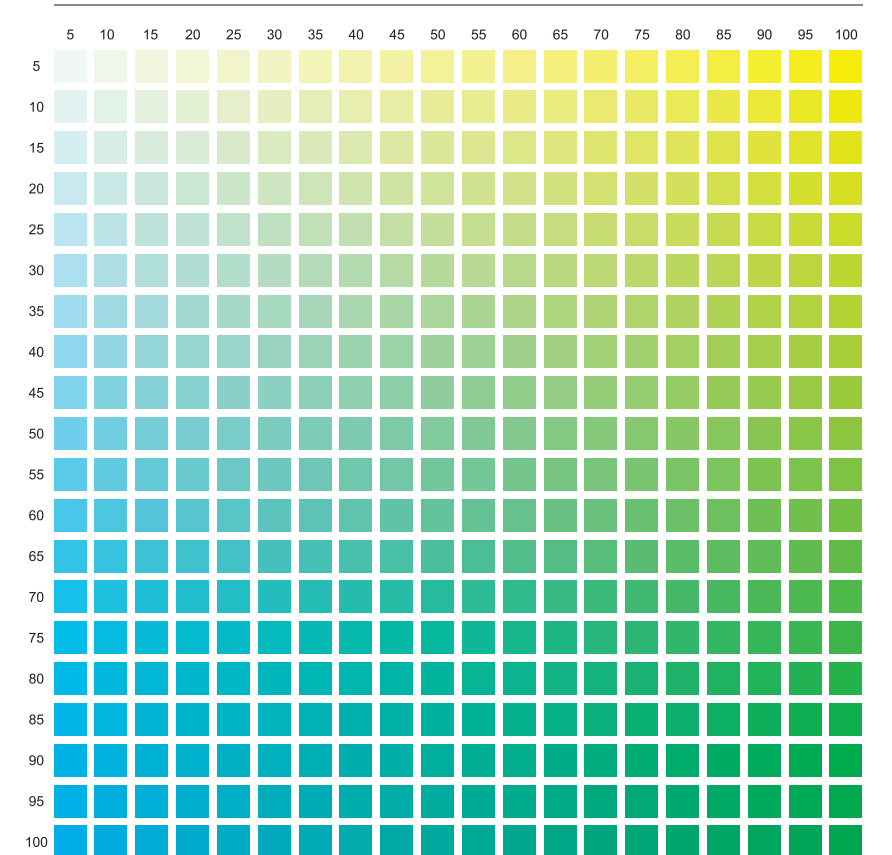
### YK Yellow + Black



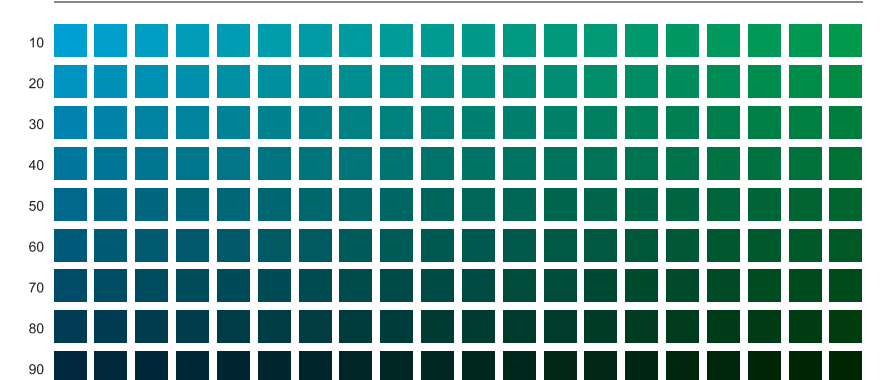
### Y Yellow



### YC Yellow + Cyan



### YCK Yellow + Cyan + Black



## Составной чёрный

Это чёрный цвет, в который добавлены остальные краски, он используется для больших областей с чёрной заливкой. У каждой типографии свои требования к процентовки краски, но как правило требуется, чтобы суммарный процент краски не превышал 280–320%.

Пример составного чёрного

C60 M50 Y50 K100